

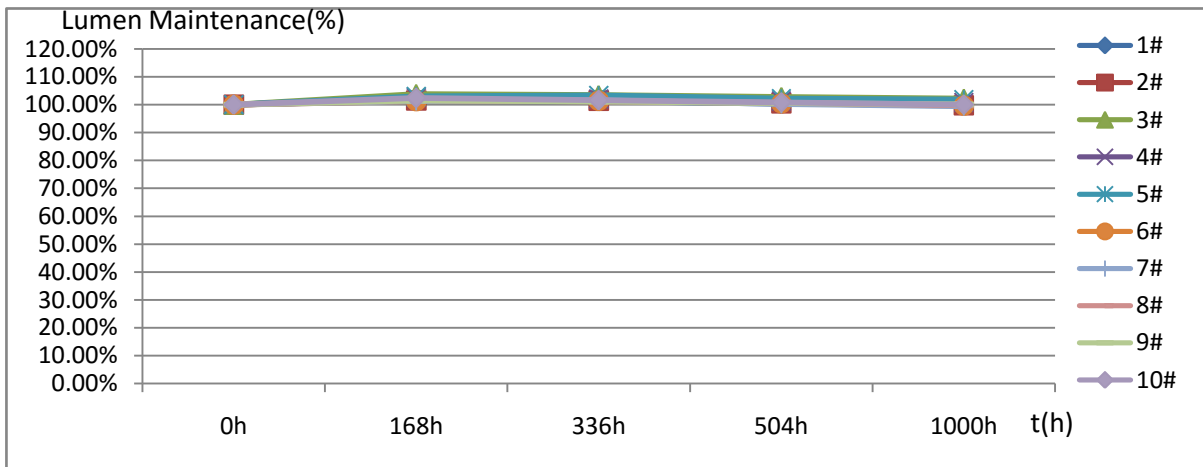
检测报告(简版)

报告编号: LAB2012132-07

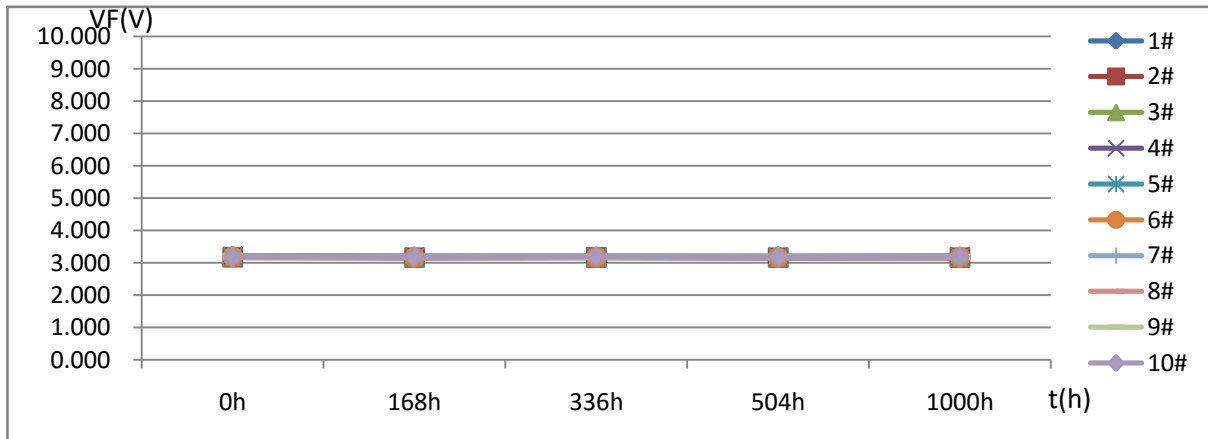
第 1 页共 5 页

1. 客户名称: 深圳瑞丰通用封装事业部产品技术一部中小功率产品组/曹昌鹏
2. 样品编号: 1#~10#
3. 产品规格(型号)/批次: RF-P65MI32DS-AF-N-Y/SC17-201207012
4. 检测时间: 2021.01.07~2021.02.19
5. 检测设备: 高低温交变湿热试验箱(131197); HAAS-1200快速光谱辐射计(G113724CS1321116); FLUKE万用表(34700492WS); 电热鼓风干燥箱(TST1005028); 回流焊炉(N0842010); 显微镜(MT 4X); DC POWER SUPPLY(010908164); DSX500光学电子显微镜(4B43960)
6. 环境条件: (22~28)℃, (30~70)%RH
7. 检测依据标准: 环境试验 第2部分: 试验方法 试验Cab: 恒定湿热试验 GB/T 2423.3-2016, LED的测量 CIE127: 2007
8. 检测项目: 高温高湿老化试验
9. 检测条件: 预处理: 125℃烘烤2H, 回流焊1次(参照SMT回流焊说明WI-R00-004文件)
 60℃/90%RH, 老化时间1000H, 老化电流60mA, 测试电流60mA,
 积分球2π 测试, 测试点: 0h, 168h, 336h, 504h, 1000h

Φ (1m) 试验变化图



VF (V) 试验变化图



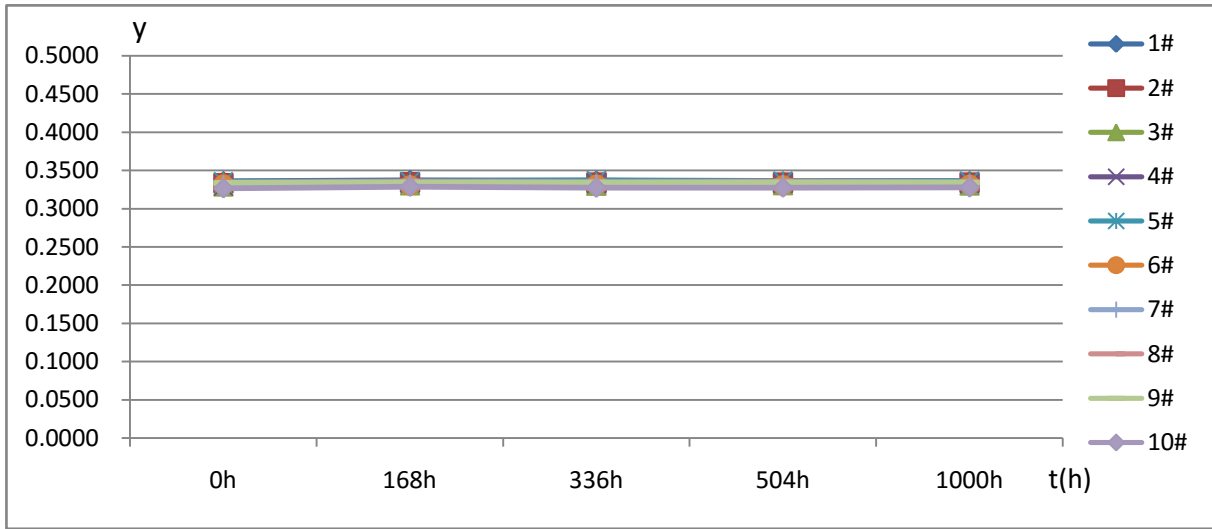
检测: 黄凯 2021.02.19

审核: 张水城 2021.02.24

批准: 刘琪 2021/2/25

检测报告(简版)

y试验变化图



序号	Φ (lm)					Lumen Maintenance (%)				
	0h	168h	336h	504h	1000h	0h	168h	336h	504h	1000h
1#	27.79	28.24	28.13	27.89	27.77	100.00%	101.62%	101.22%	100.36%	99.93%
2#	27.68	28.11	28.08	27.83	27.63	100.00%	101.55%	101.45%	100.54%	99.82%
3#	26.96	27.97	27.89	27.72	27.56	100.00%	103.75%	103.45%	102.82%	102.23%
4#	27.33	28.03	27.90	27.70	27.55	100.00%	102.56%	102.09%	101.35%	100.80%
5#	27.48	28.29	28.39	28.08	27.99	100.00%	102.95%	103.31%	102.18%	101.86%
6#	27.98	28.35	28.37	28.12	27.89	100.00%	101.32%	101.39%	100.50%	99.68%
7#	27.61	27.96	28.07	27.69	27.46	100.00%	101.27%	101.67%	100.29%	99.46%
8#	27.81	28.27	28.14	28.01	27.75	100.00%	101.65%	101.19%	100.72%	99.78%
9#	28.27	28.68	28.61	28.45	28.29	100.00%	101.45%	101.20%	100.64%	100.07%
10#	27.11	27.76	27.54	27.33	27.12	100.00%	102.40%	101.59%	100.81%	100.04%
Max	28.27	28.68	28.61	28.45	28.29	100.00%	103.75%	103.45%	102.82%	102.23%
Min	26.96	27.76	27.54	27.33	27.12	100.00%	101.27%	101.19%	100.29%	99.46%
Avg	27.60	28.17	28.11	27.88	27.70	100.00%	102.05%	101.86%	101.02%	100.37%

序号	VF (V)					ΔVF (V)			
	0h	168h	336h	504h	1000h	168h	336h	504h	1000h
1#	3.194	3.187	3.187	3.184	3.187	-0.007	-0.007	-0.010	-0.007
2#	3.170	3.164	3.165	3.162	3.163	-0.006	-0.005	-0.008	-0.007
3#	3.209	3.200	3.201	3.195	3.203	-0.009	-0.008	-0.014	-0.006
4#	3.205	3.184	3.185	3.180	3.201	-0.021	-0.020	-0.025	-0.004
5#	3.177	3.166	3.168	3.164	3.166	-0.011	-0.009	-0.013	-0.011
6#	3.192	3.174	3.175	3.169	3.171	-0.018	-0.017	-0.023	-0.021
7#	3.193	3.195	3.198	3.194	3.196	0.002	0.005	0.001	0.003
8#	3.190	3.183	3.184	3.180	3.182	-0.007	-0.006	-0.010	-0.008
9#	3.202	3.181	3.183	3.179	3.181	-0.021	-0.019	-0.023	-0.021
10#	3.185	3.179	3.187	3.178	3.181	-0.006	0.002	-0.007	-0.004

检测报告(简版)

报告编号: LAB2012132-07

第 4 页共 5 页

序号	IF (mA)				
	0h	168h	336h	504h	1000h
1#	60.00	59.98	60.02	60.01	60.00
2#	60.00	60.00	60.02	59.97	60.00
3#	60.00	60.00	60.01	59.99	60.00
4#	60.01	60.00	60.02	60.00	59.99
5#	60.00	59.98	60.02	60.00	59.97
6#	60.00	59.97	60.01	59.98	59.98
7#	60.00	59.98	60.01	59.99	60.01
8#	60.00	60.00	60.01	59.97	60.01
9#	60.01	60.00	60.01	60.03	60.01
10#	60.01	60.00	60.01	60.02	60.01

序号	IR (μA)				
	0h	168h	336h	504h	1000h
1#	0.000	0.000	0.000	0.000	0.000
2#	0.000	0.000	0.068	0.000	0.000
3#	0.000	0.000	0.000	0.000	0.000
4#	0.000	0.000	0.000	0.000	0.000
5#	0.000	0.000	0.000	0.000	0.000
6#	0.000	0.000	0.000	0.000	0.000
7#	0.000	0.000	0.000	0.000	0.000
8#	0.000	0.000	0.000	0.000	0.000
9#	0.000	0.000	0.000	0.000	0.000
10#	0.000	0.000	0.000	0.000	0.000

序号	x					Δx			
	0h	168h	336h	504h	1000h	168h	336h	504h	1000h
1#	0.3124	0.3123	0.3124	0.3114	0.3117	-0.0001	0.0000	-0.0010	-0.0007
2#	0.3118	0.3118	0.3116	0.3114	0.3115	0.0000	-0.0002	-0.0004	-0.0003
3#	0.3100	0.3097	0.3095	0.3096	0.3094	-0.0003	-0.0005	-0.0004	-0.0006
4#	0.3114	0.3124	0.3121	0.3121	0.3118	0.0010	0.0007	0.0007	0.0004
5#	0.3131	0.3121	0.3129	0.3124	0.3124	-0.0010	-0.0002	-0.0007	-0.0007
6#	0.3111	0.3101	0.3103	0.3099	0.3101	-0.0010	-0.0008	-0.0012	-0.0010
7#	0.3110	0.3104	0.3108	0.3100	0.3105	-0.0006	-0.0002	-0.0010	-0.0005
8#	0.3131	0.3130	0.3126	0.3128	0.3124	-0.0001	-0.0005	-0.0003	-0.0007
9#	0.3116	0.3110	0.3112	0.3111	0.3112	-0.0006	-0.0004	-0.0005	-0.0004
10#	0.3070	0.3071	0.3066	0.3065	0.3067	0.0001	-0.0004	-0.0005	-0.0003

检测报告(简版)

报告编号: LAB2012132-07

第 5 页共 5 页

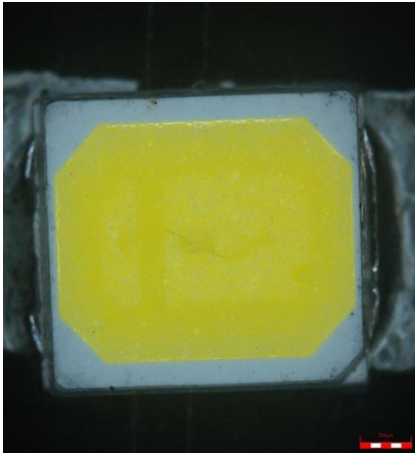
序号	y					Δy			
	0h	168h	336h	504h	1000h	168h	336h	504h	1000h
1#	0.3359	0.3371	0.3370	0.3356	0.3361	0.0012	0.0011	-0.0003	0.0002
2#	0.3334	0.3347	0.3344	0.3342	0.3344	0.0013	0.0010	0.0008	0.0010
3#	0.3294	0.3308	0.3304	0.3311	0.3306	0.0014	0.0010	0.0017	0.0012
4#	0.3299	0.3336	0.3328	0.3332	0.3326	0.0037	0.0029	0.0033	0.0027
5#	0.3356	0.3358	0.3373	0.3365	0.3365	0.0002	0.0017	0.0009	0.0009
6#	0.3316	0.3307	0.3312	0.3307	0.3313	-0.0009	-0.0004	-0.0009	-0.0003
7#	0.3313	0.3320	0.3328	0.3317	0.3325	0.0007	0.0015	0.0004	0.0012
8#	0.3345	0.3357	0.3349	0.3354	0.3349	0.0012	0.0004	0.0009	0.0004
9#	0.3337	0.3341	0.3343	0.3344	0.3344	0.0004	0.0006	0.0007	0.0007
10#	0.3268	0.3287	0.3275	0.3276	0.3279	0.0019	0.0007	0.0008	0.0011

单颗LED判定基准:

项目	min	max
Lumen Maintenance (%)	90%	110%
ΔVF	-0.5	0.5
Δx	-0.01	0.01
Δy	-0.015	0.015
IR(μA)	/	10
外观无胶裂, 变黄, 发黑等现象		

经过1000h高温高湿老化试验, 全部样品各项参数均在判定标准范围内。

外观描述: 全部样品外观正常



试验结果: 合格

备注: 检测结果只对本次样品负责。

.....结束.....