



检测报告

Test Report

报告编号: FP240805050300A

Report Number

样品名称: LED 灯珠

Sample Description

型号规格: RF-A3E27-W60E-A8

Model Specification

委托单位: 深圳瑞丰光电子股份有限公司

Title of Client

检测项目: 光源近场光学分布

Inspection Items

检测类别: 委托检测

Service Category

港科技(佛山)有限公司

GK+Tech Co., Ltd.

声 明

1. 本检测报告（包括复制件）未加盖报告专用章一律无效。
2. 本检测报告未经实验室同意，不得复制；复制必须全文并且重新加盖报告专用章。
3. 本检测报告无报告人、审核人、批准人签字无效。
4. 检测结果仅对被测试样品]负责。
5. 检测结果不作为社会公证数据使用。
6. 检测结果涂改、自行删减无效。
7. 本报告检测结果来源于佛山市香港科技大学 LED-FPD 工程技术研究开发中心。
8. 如对报告有异议，请在 15 个工作日内反馈。

通信地址：广东省佛山市南海区桂城深海路 17 号瀚天科技城 A 区 7 号楼 304 单元

邮政编码：528200

联系电话：0757-86081849

传 真：0757-86081835

检测报告

报告编号：FP240805050300A

样品名称	LED 灯珠	检测类别	委托检测
型号规格	RF-A3E27-W60E-A8	商 标	/
委托单位	深圳瑞丰光电子股份有限公司		
检测项目	光源近场光学分布		
到样日期	2024.08.06	检测数量	1pc
样品状态	外观正常	检测日期	2024.08.08
检测地点	广东省佛山市南海区桂城深海路 17 号瀚天科技城 A 区 7 号楼 304 单元		
检测环境	温度：23±3℃，湿度：40%~60% RH		
检测依据	LAB-WI-013-C/0《光源近场光学分布检测作业指导书》		
检测结论	详见本报告检测结果汇总页。 		
委托单位 通讯资料	地址：		
	电话：	传真：/	
备 注	/		

批准人：谢育仁

审核人：赵惠科

报告人：黄世奎

日期：2024.08.14

日期：2024.08.14

日期：2024.08.14

检测报告

报告编号: FP240805050300A

序号	名称		型号		管理编号					
1	光源近场测角光度仪		SIG 400		FSLDA20012					
控制软件		SIG version 2.2								
测试条件										
以下测试带光谱进行量测										
型号	恒流驱动		测试角度				刻度	测试方 提供	坐标轴 中心	
	电流 (mA)	电压 (V)	倾斜角(I)		方位角(A)					
			范围	间隔	范围	间隔				
RF-A3E27- W60E-A8	150	3.38	0°~90°	5°	0°~360°	5°	x	0.3237	荧光胶 上表面中心	
							y	0.3335		
							Φ	64.03 lm		
测量装置 示意图										
		图 1 光源近场测角光度仪 SIG 400					图 2 测试基座			

检测报告

报告编号: FP240805050300A

RF-A3E27-W60E-A8 样品测试说明及结果

1. 测试坐标原点

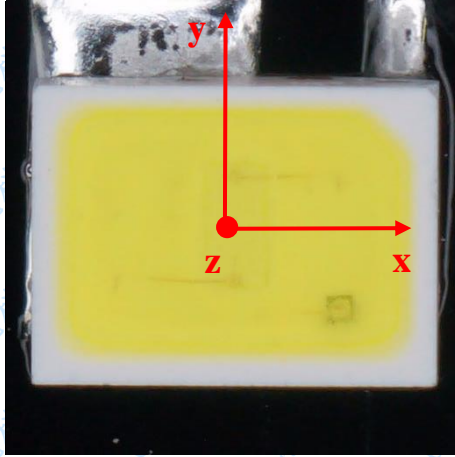


图 3 $I=0^\circ, A=0^\circ$

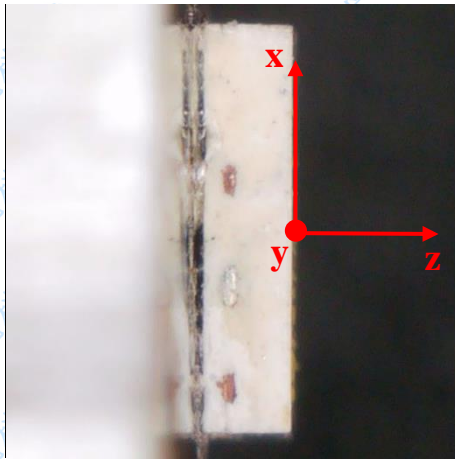


图 4 $I=90^\circ, A=90^\circ$

检测报告

报告编号: FP240805050300A

2. 正上方灰度图

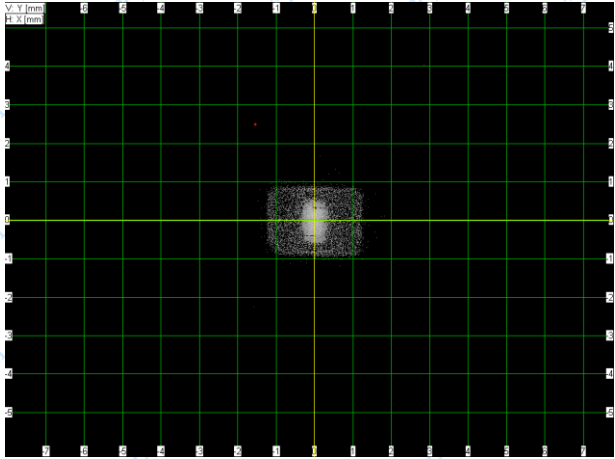


图 5 $I=0^\circ, A=0^\circ$ (黄光)

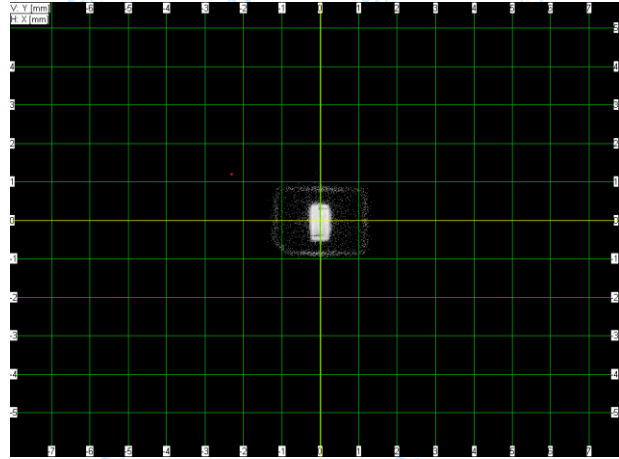


图 6 $I=0^\circ, A=0^\circ$ (蓝光)

3. 虚拟焦点坐标

黄光: $x=-0.0066$ mm, $y=-0.0198$ mm, $z=-0.0762$ mm

蓝光: $x=-0.0143$ mm, $y=-0.0198$ mm, $z=-0.1097$ mm

*****报告结束*****